



Die alte Halle des TV-Pinache

Ein kurzer Rückblick sei gestattet....

Die alte Sport - und Turnhalle des TV-Pinache wurde mit viel Schweiß, zum Teil in Handarbeit erstellt und ausgebaut.

Am 20. April 1963 fand feierlich die Einweihung der Turn- und Sporthalle im Rahmen einer gut besuchten Einweihungsfeier statt.

Nachdem sie jahrelang ihre Dienste zur Zufriedenheit für den Verein getan hatte, sollte im Jahre 1988 eine Generalrenovierung, die alte Halle wieder auf Vordermann bringen.

Leider jedoch entschied sich die Gemeinde Wiernsheim nach damaligem Empfinden der Bevölkerung nicht für die Renovierung der alten Halle, sondern für den Bau einer neuen Halle und damit für den Abriß der alten Halle.

Die alte Halle wurde im November 1992 abgerissen und der alte Baugrund dient heute als Parkplatz für die neue Mehrzweckhalle.

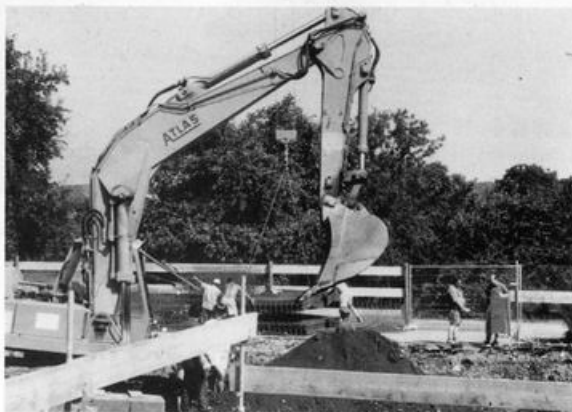
Rückblick auf den Bau der neuen Mehrzweckhalle

Nachdem im Jahre 1988 die Entscheidung gegen die Renovierung der alten Halle im Gemeinderat verabschiedet wurde, begann unverzüglich die Planungsphase für die neu zu erstellende Mehrzweckhalle zwischen dem TV-P Sportplatz und der noch stehenden alten Sport- und Turnhalle.

Die Planungsgemeinschaft Fischer- Linz - Siebert aus Karlsruhe wurde mit der Planung der neuen Halle betraut. Nachdem der Entwurf mit Modell und Plänen vom Gemeinderat abgesegnet war, wurde schnellstens das Baugesuch eingeleitet, um die derzeit vom Sportbund beim Bau von Sporthallen versprochenen Zuschüsse noch zu bekommen.

Im März 1990 wurde mit der Werkplanung, sowie der Planung für die Ausschreibungen begonnen und nach Fertigstellung an die Firmen aller Gewerke verschickt. Nachdem die Ausschreibungen der Firmen abgegeben, geprüft, verglichen und gewertet waren, wurden die einzelnen Aufträge an die Firmen vergeben.

Im Juni 1992 wurde der offizielle Baubeginn mit dem Spatenstich feierlich vollzogen und einem reibungslosen Ablauf stand nun nichts mehr im Wege.



Doch halt, es wurde noch einmal kurz hektisch, als beim Aushub für das UG die Baufirma plötzlich auf eine noch ziemlich gut erhaltenen Munitionskiste mit scharfen Gewehr - patronen stieß. Nach kurzer Einstellung der Bautätigkeit wurde jedoch bald wieder Entwarnung gegeben, der Munitionsfund abtransportiert und der normale Baubetrieb konnte wieder aufgenommen werden.

Der moderne Spatenstich

Die Fundamente, die Bodenplatte, sowie das Untergeschoß wurden fertiggestellt, die ebenerdige Decke wurde geschalt und bis September fertiggestellt. Nun begannen die Betonarbeiten an den Außen - und Tragwänden, im Anschluß daran wurden die Holztragkonstruktionen für die Außen - und Dachkonstruktion aufgerichtet und verankert. Bis zum Februar 1992 war der Rohbau soweit fertiggestellt und es wurden zum Richtfest die beteiligten Firmen, Planungsbüros und die Gemeindeverwaltung eingeladen.



Der Munitionsfund

Im September waren schon die Holzverkleidungen der Hallenaußenwände fertiggestellt und der Innenausbau lief auf vollen Touren.

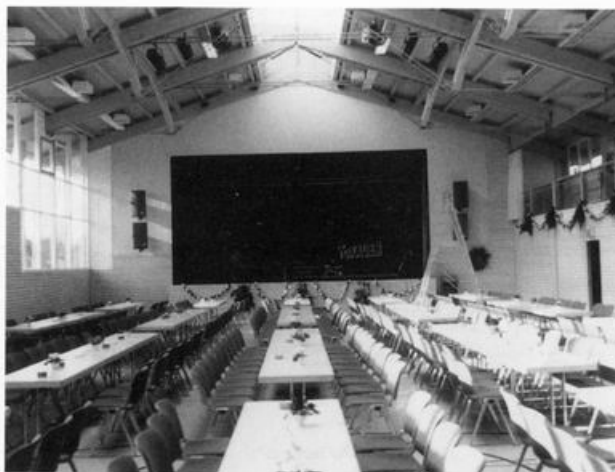
Während in der Halle der Ausbau von Tag zu Tag zunahm, wurde im November die alte Halle abgerissen und der Abriß abtransportiert und eingeebnet.

Es ging nun in die letzte Phase und alle Beteiligten legten noch einen Gang zu, um den gesetzten Termin halten zu können.

So wurde termingerecht die neue Mehrzweckhalle im Januar 1993 offiziell eingeweiht und von den Vereinen und der Bevölkerung freudig aufgenommen.

Nun möchte ich Ihnen noch ein paar Daten zu der neugebauten Mehrzweckhalle am Schluß meines Berichtes geben. Für die Hallennutzung steht dem Benutzer im UG ein Vereinsraum mit Vorplatz und WC von insgesamt

83 qm zur Verfügung. Die Halle im Erdgeschoß allein hat 405 qm, wobei die Bühne mit 86 qm und die Geräteräume mit 22 qm eine respektable Größe aufweisen. Die Vorbühne, Umkleide, WC's und Garderobe bieten noch einmal 213 qm, wobei das Foyer mit Garderobe allein 126 qm betragen. Hinzu kommt noch eine gut ausgebaute funktionelle Küche mit Ausgabeschaltern von respektablen 45 qm Fläche. Zu erwähnen wäre noch im OG eine Galerie von 46 qm.



Innenansicht der Mehrzweckhalle



Hallenansicht mit Foyer und Brunnen